

LEGENDA:



Kamera kopułkowa IP



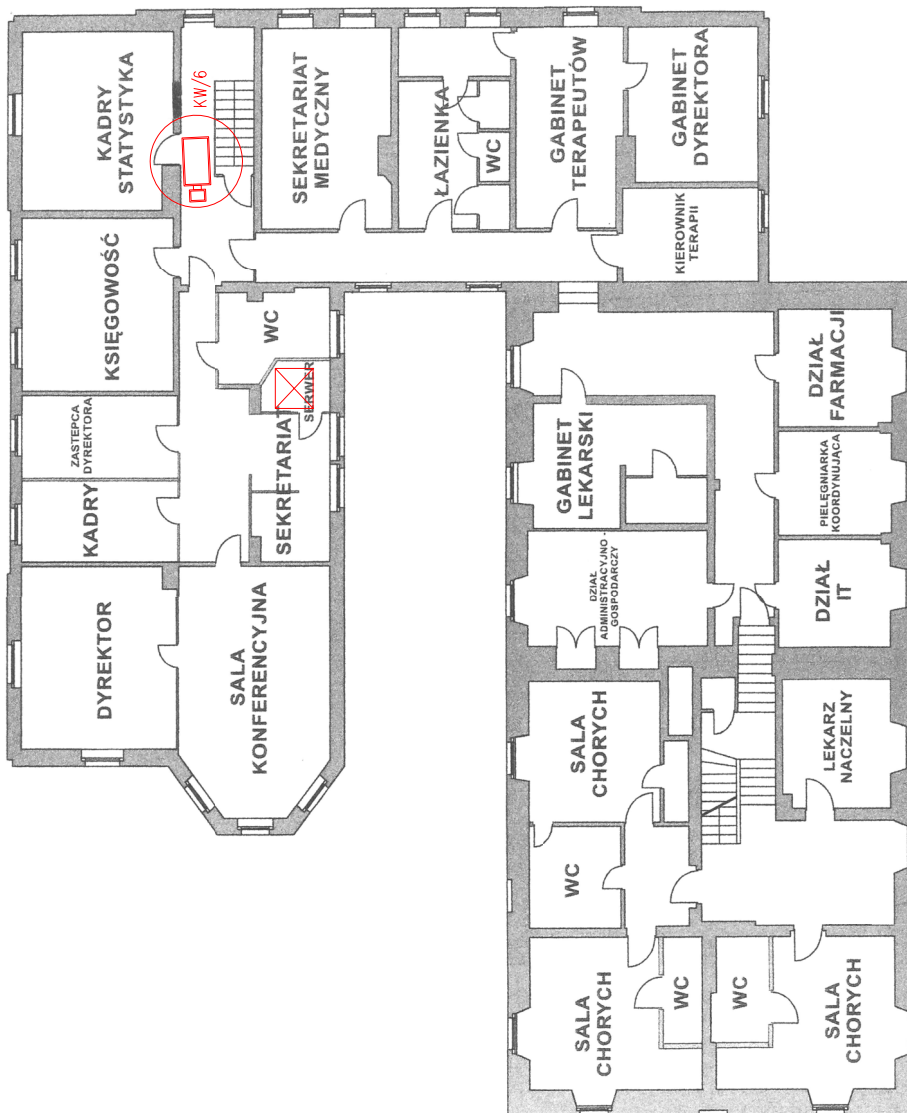
Kamera bullet IP



Słup kompozytowy pod kamery CCTV

UWAGA!

1. W pobliżu istniejącego uzbrojenia terenu wykopy poprzedzić przekopem kontrolnym, a prace prowadzić ręcznie pod nadzorem
2. W przypadku stwierdzenia uzbrojenia terenu lub kolizji z obiektami nie wykazanymi na mapie przerwać prace i uzgodnić kolizję z właściwymi służbami technicznymi.
3. Przestrzegać zapisów zawartych w uzgodnieniach i wytycznych.
4. **Kabel układać na całej długości w rurze ochronnej f32 przeznaczonej pod kable teleinformatyczne.**



PROŁADIA

Ligonia 3H, 44-351 Turza Śląska
NIP: 930306200, Regon: 240602075
proladia@proladia.pl

OBIEKT <i>Instalacja monitoringu CCTV</i>		PROJEKTOWAŁ br. elektryczno	<i>mgr inż. Marcin Tront nr upr. SLK/3640/PWOE/11</i>
NAZWA PROJEKTU <i>Umieszczenie urządzeń monitoringu w Dolnośląskim Centrum Leczenia Uzależnień w Czarnym Borze.</i>			
RYSUNEK <i>Budynek: OFICYNA - rzut piętra plan instalacji monitoringu CCTV</i>			
INWESTOR	<i>Dolnośląskie Centrum Leczenia Uzależnień w Czarnym Borze, ul. Parkowa 8, 58-379 Czarny Bór</i>		
LOKALIZACJA	<i>ul. Parkowa 8, 58-379 Czarny Bór, działka: 177/3</i>		
SKALA:	<i>1:100</i>	DATA:	<i>10.2022</i>
		NR RYSUNKU:	<i>E-02/5</i>