

UWAGA!

1. W pobliżu istniejącego uzbrojenia terenu wykopy poprzedzić przekopem kontrolnym, a prace prowadzić ręcznie pod nadzorem
2. W przypadku stwierdzenia uzbrojenia terenu lub kolizji z obiektami nie wykazywanymi na mapie przeważać prace i uzgodnić kolizję z właściwymi służbami technicznymi.
3. Przestrzegać zapisów zawartych w uzgodnieniach i wytycznych.
4. Kabel układać na całej długości w rurze ochronnej **fi32 przeznaczony pod kable teleinformatyczne**.

LEGENDA:



Kamera kopułkowa IP

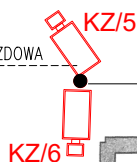


Kamera bullet IP

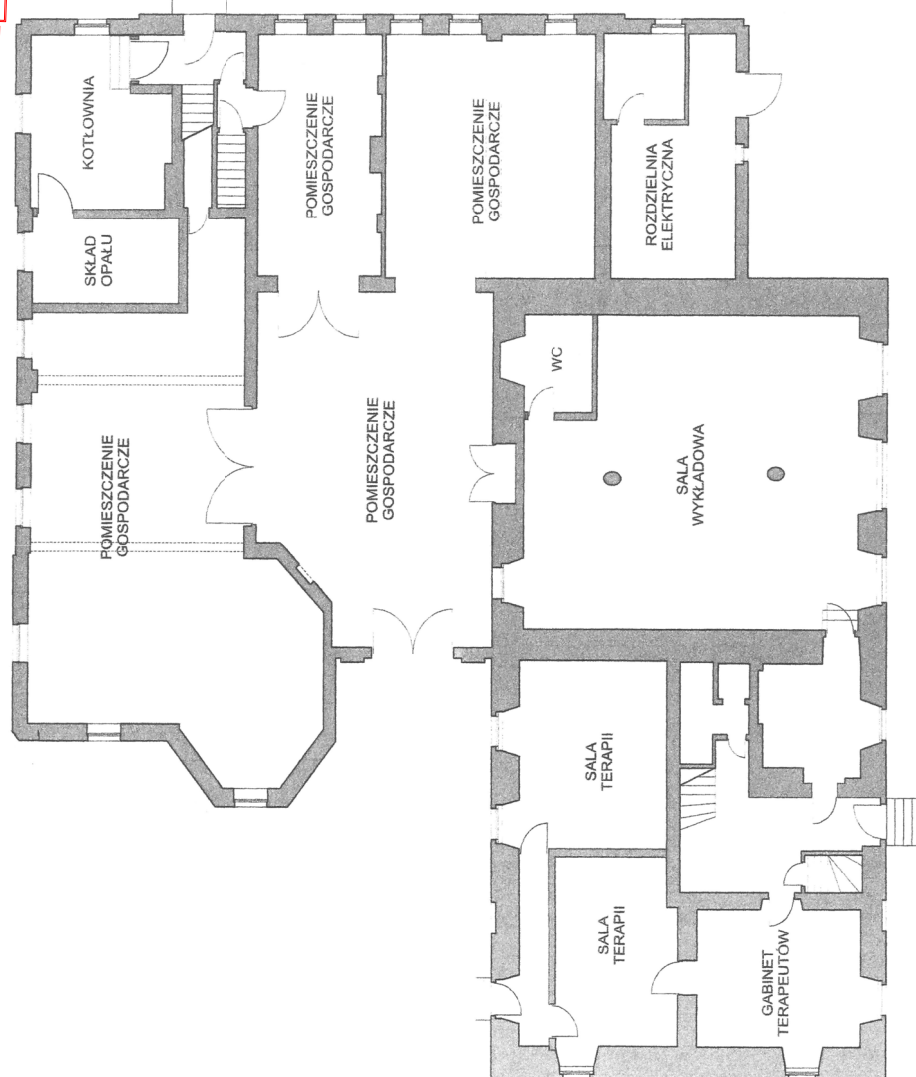


Stup kompozytowy pod kamery CCTV

BRAMA WJAZDOWA



Istn. słup stalowy
ośw. terenu, zgodnie z PZT E-00



Projektowany słup
kompozytowy w
kolorze czarnym
hp=6,0m
(zgodnie z PZT E-00)

PROŁADIA Ligonia 3H, 44-351 Turza Śląska NIP: 9930365290, Regon: 240662075 prokladia@prokladia.pl		OBIEKT Instalacja monitoringu CCTV	PROJEKTOWAŁ br. elektryczna	mgr inż. Marcin Tront nr upr. SLK/3640/PWOE/11
NAZWA PROJEKTU Umieszczenie urządzeń monitoringu w Dolnośląskim Centrum Leczenia Uzależnień w Czarnym Borze.				
RYSUNEK Budynek: OFICyna - rzut parteru plan instalacji monitoringu CCTV				
INWESTOR	Dolnośląskie Centrum Leczenia Uzależnień w Czarnym Borze, ul. Parkowa 8, 58-379 Czarny Bór			
LOKALIZACJA	ul. Parkowa 8, 58-379 Czarny Bór, działka: 177/3			
SKALA:	1:100	DATA:	10.2022	NR RYSUNKU: E-02/4