

LEGENDA:



Kamera kopułkowa IP



Kamera bullet IP

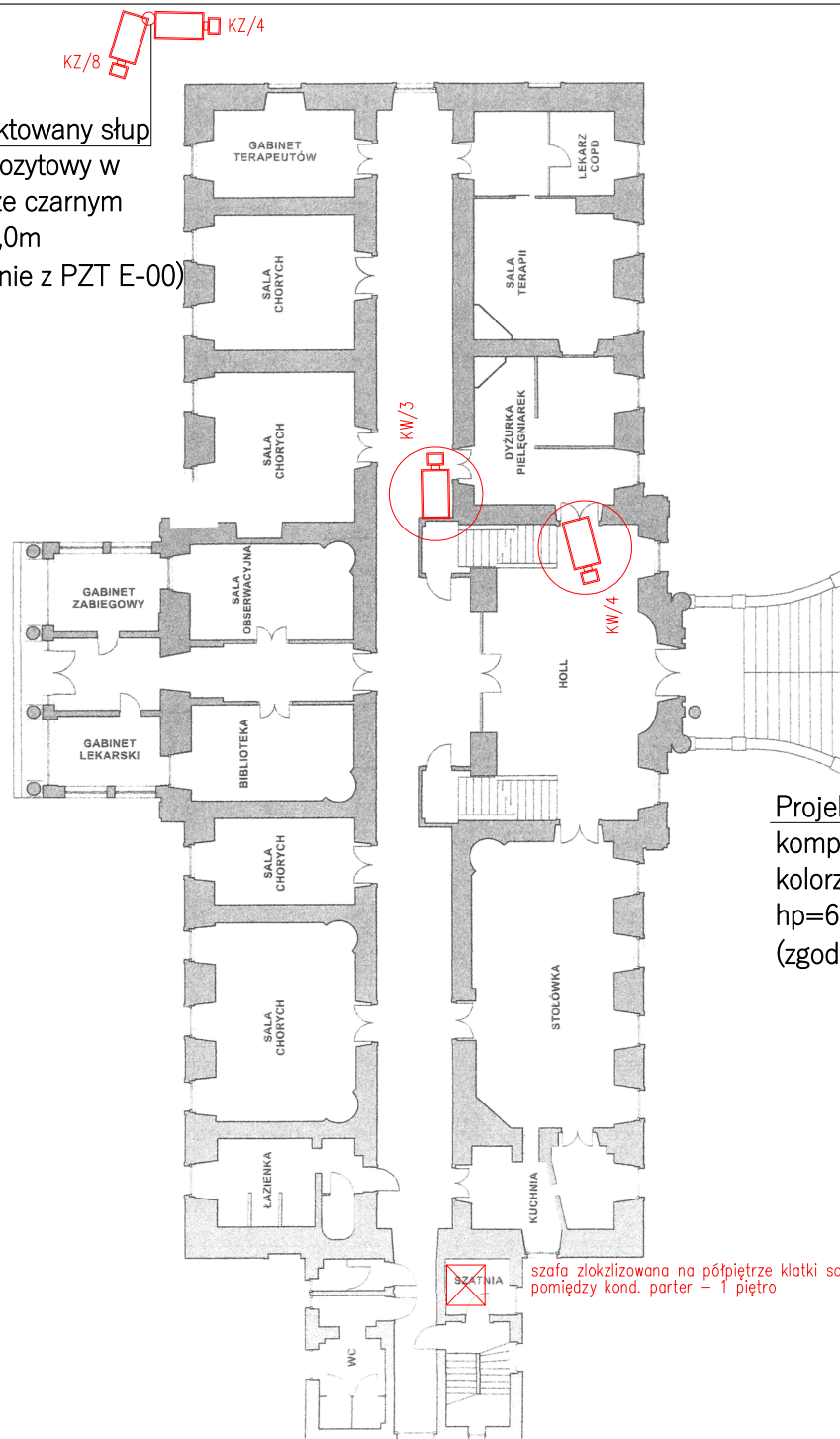


Słup kompozytowy pod kamery CCTV

UWAGA!

1. W pobliżu istniejącego uzbrojenia terenu wykopy poprzedzić przekopem kontrolnym, a prace prowadzić ręcznie pod nadzorem
2. W przypadku stwierdzenia uzbrojenia terenu lub kolizji z obiektami nie wykazanymi na mapie przerwać prace i uzgodnić kolizję z właściwymi służbami technicznymi.
3. Przestrzegać zapisów zawartych w uzgodnieniach i wytycznych.
4. **Kabel ułożyć na całej długości w rurze ochronnej fi32 przeznaczony pod kable teleinformatyczne.**

Projektowany słup kompozytowy w kolorze czarnym hp=6,0m (zgodnie z PZT E-00)



Projektowany słup kompozytowy w kolorze czarnym hp=6,0m (zgodnie z PZT E-00)



Istn. słup stalowy ośw. terenu, zgodnie z PZT E-00

PROKADIA

Ligonia 3H, 44-351 Turza Śląska
NIP: 9930365269, Regon: 240062075
prokadia@prokadia.pl

<div> <div> <div>OBIĘKT</div> <div>Instalacja monitoringu CCTV</div> </div> <div> <div>NAZWA PROJEKTU</div> <div>Umieszczenie urządzeń monitoringu w Dolnośląskim Centrum Leczenia Uzależnień w Czarnym Borze.</div> </div> <div> <div>RYSUNEK</div> <div>Budynek: PAŁAC - rzut parteru plan instalacji monitoringu CCTV</div> </div> </div>		<div> <div>PROJEKTOWAŁ</div> <div>br. elektryczna</div> </div> <div> <div>mgr inż. Marcin Tront</div> <div>nr upr. SLK/3640/PWOWE/11</div> </div>			
INWESTOR	Dolnośląskie Centrum Leczenia Uzależnień w Czarnym Borze, ul. Parkowa 8, 58-379 Czarny Bór				
LOKALIZACJA	ul. Parkowa 8, 58-379 Czarny Bór, działka: 177/3				
SKALA:	1:100	DATA:	10.2022	NR RYSUNKU:	E-02/2